



# BRUTnature

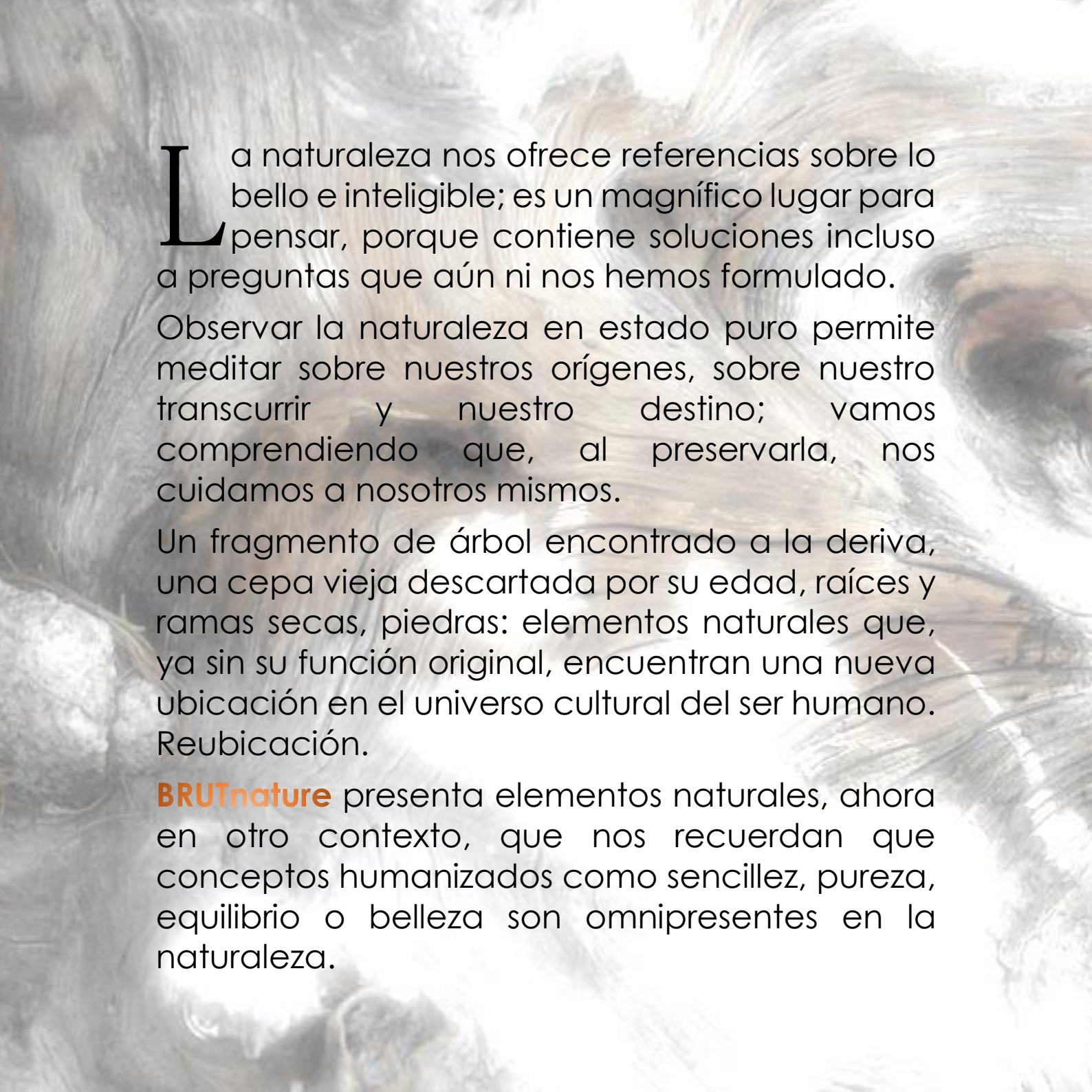
driftwood & stainless steel / sculptures

alfonso doncel

colección escultórica

*“Si la naturaleza es la respuesta,  
¿cuál era la pregunta?”*

Jorge Wagensberg



La naturaleza nos ofrece referencias sobre lo bello e inteligible; es un magnífico lugar para pensar, porque contiene soluciones incluso a preguntas que aún ni nos hemos formulado.

Observar la naturaleza en estado puro permite meditar sobre nuestros orígenes, sobre nuestro transcurrir y nuestro destino; vamos comprendiendo que, al preservarla, nos cuidamos a nosotros mismos.

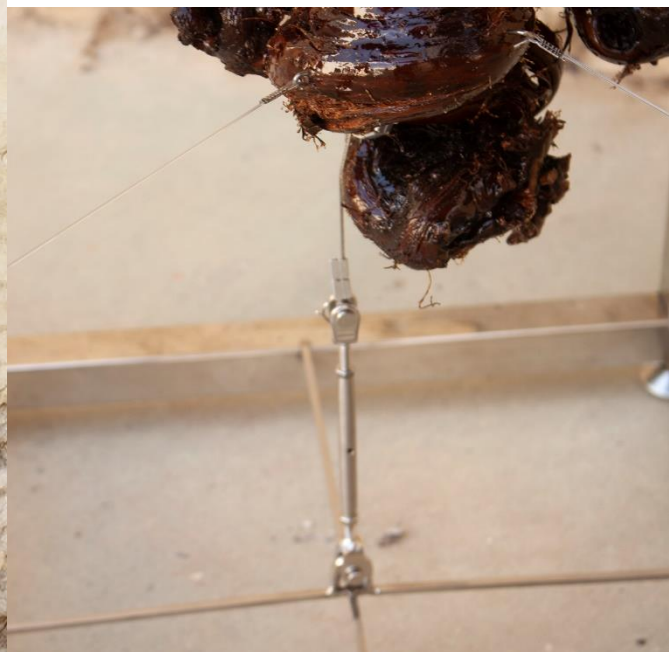
Un fragmento de árbol encontrado a la deriva, una cepa vieja descartada por su edad, raíces y ramas secas, piedras: elementos naturales que, ya sin su función original, encuentran una nueva ubicación en el universo cultural del ser humano. Reubicación.

**BRUTnature** presenta elementos naturales, ahora en otro contexto, que nos recuerdan que conceptos humanizados como sencillez, pureza, equilibrio o belleza son omnipresentes en la naturaleza.



**WINEtree I**  
50 x 50 cm h 88 cm

# WINEtree tótem I



45 x 45 x h188 cm  
cepas viejas, acero inox y tensores  
de inox & fluorocarbono

# colección **BRUTnature**

## BRUTnature

Madera de deriva tratada, suspendida con tensores de inox & fluorocarbono en una estructura de acero inoxidable. Encimera de vidrio 8 mm.

- BRUTnature / table 180 x 90 cm h 85 cm 90 kg / 5 tensores de acero inox
- BRUTnature II / table 40 x 40 cm h 88 cm 12 tensores de fluorocarbono
- BRUTnature III / table 40 x 40 cm h 88 cm 12 tensores de fluorocarbono

## WINEtree

Cepas viejas tratadas, suspendidas con tensores de inox & fluorocarbono en una estructura de acero inoxidable. Encimera de vidrio 6 mm.

- WINEtree (I a IV) / table 50 x 50 cm h 88 cm 12 tensores de fluorocarbono  
(cuatro versiones únicas, del mismo tamaño)
- WINEtree tótem I 45 x 45 cm h 188 cm 22 tensores de fluorocarbono
- WINEtree box (I a IV) 45 x 45 x h 80 cm 17 tensores de fluorocarbono  
(cuatro versiones únicas, del mismo tamaño aproximado)

## BRUTnature PALM

Vainas de Palmera de la Reina, suspendidas con tensores rígidos de acero inox de una estructura de acero inoxidable, con iluminación led

- BRUTnature PALM I 47 X 47 h 190 cm / 3 focos leds 24° / 3.000 °K / 9 watts
- BRUTnature PALM II 42 X 42 h 186 cm / 3 focos leds 24° / 3.000 °K / 9 watts
- BRUTnature PALM III 35 X 35 h 172 cm / 5 focos leds 24° / 3.000 °K / 9 watts

## OBRA ANTERIOR

## ROöOTS

Raíz centenaria, desinsectada y barnizada, suspendida con tensores rígidos en una estructura de acero inoxidable. Encimera de vidrio 6 mm.

- ROöOTS I / table 60 x 80 x h 92 cm 30 kg / 8 tensores de acero inox

## TRÖNKÔ

Madera de deriva, desinsectada y barnizada, suspendida con tensores rígidos en una estructura de acero inoxidable. Encimera de vidrio 6 mm.

- TRÖNKÔ / table 60 x 40 x h 90 cm 15 kg / 8 tensores de acero inox

## BRUTnature apps

mobiliario diseñado para los espacios de nuestros clientes / por encargo



d+d

**BRUTnature II**  
40 x 40 cm h 88 cm



d+d

**BRUtnature III**  
40 x 40 cm h 88 cm



**BRUTnature table I**  
180 x 90 cm h 85 cm



**a+d**

**BRUTnature table I**  
180 x 90 cm h 85 cm

*Cuando los artistas plásticos utilizamos elementos naturales (piedras, maderas) en nuestras obras, nos planteamos el alcance de la modificación o intervención a la que debemos someterlos para integrarlos en el discurso creativo que pretendemos.*

*En mi forma de pensar, lo habitual es que opte por limitarme a mostrar esos elementos tal como son, mostrando su color, textura y función como los creó la Naturaleza: como los encontré.*

*Y es que prefiero –sencillamente– mostrar su belleza, porque no creo que pueda aportarles nada más.*

*alfonso doncel*



**Landwine** (naturaleza capturada), alfonso doncel, 2009



d+d

WINEtree (détalle)



**WINtree II**  
50 x 50 cm h 88 cm

**d+d**



d+d

**WINÉtree III**  
50 x 50 cm h 88 cm

serie (4 obras)

## WINEtree BOX (I a IV)

45,5 x 45,5 h 80 cm aprox  
cepas viejas, acero inoxidable  
y tensores de acero inox & fluorocarbono

WINEtree box II

50 x 50 cm h 88 cm



d+d



## WINEtree BOX I

4 vistas





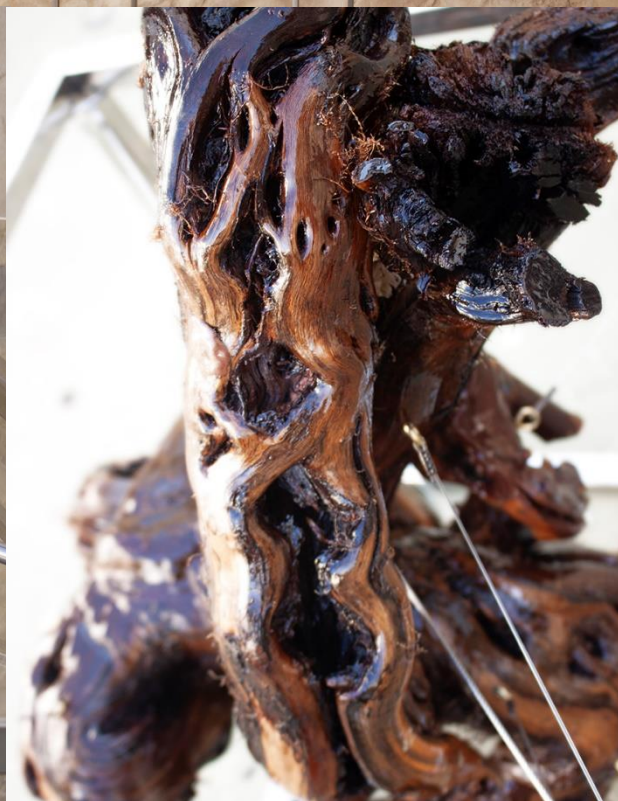
## WINEtree BOX II

4 vistas





WINEfree BOX III





WINEtree BOX IV

4 vistas



d+d

**BRUTnature** ■ apps  
mobiliario a medida



**BEEspace** (Moratalla, Murcia)

- mesa de 300 x 80 x h80 cm / en 2 piezas
  - 2 tótems de 45 x 45 x h185 cm
- acero inox & cepas suspendidas con tensores

mesas de 80 x 70 x h73 personalizadas  
vinilo adhesivado sobre trasera de cristal 6 mm



**d+d**

**BEEEs**pace (Moratalla, Murcia)  
set de mobiliario para sala de briefing



**Brutnature**  
driftwood & stainless steel sculpture  
alfonso doncel

P A L M

d+d

nature sculptures & light



BRUTnature PALM II



BRUTnature PALM I



La serie **PALM** está incluida en la colección **BRUTnature**, realizada fundamentalmente con elementos encontrados en la naturaleza -incluida la humana- mínimamente intervenidos, mostrados suspendidos de estructuras portantes con tensores fijos. **Dependencia.**



BRUTnature PALM I



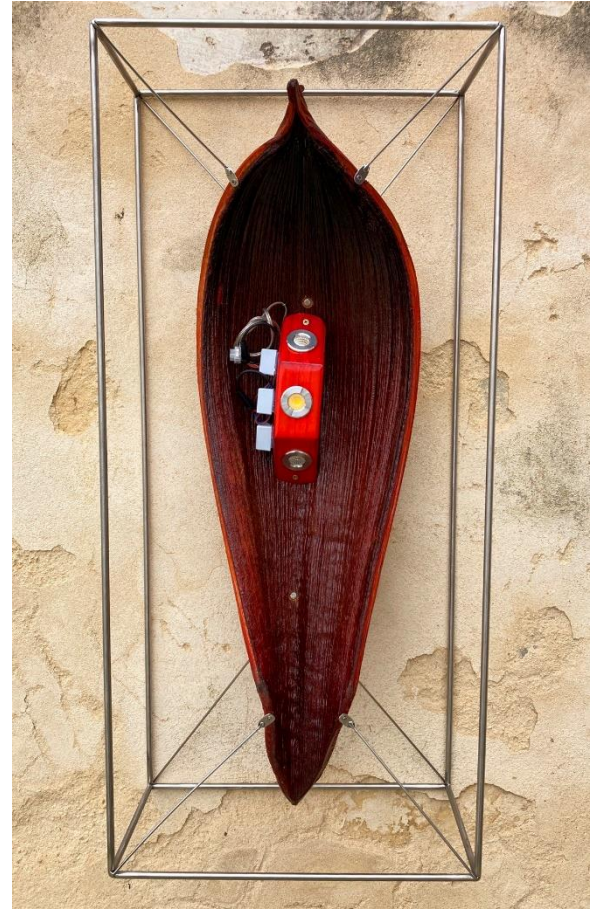
BRUTnature PALM II





90 cm x 40 cm x 20 cm de altura

PALM SKY — escultura con luz para techo



Escultura con luz para techo, realizada con madera de vaina de Palmera de la Reina teñida en masa y barnizada, suspendida de una urna de acero inox macizo de  $\varnothing$  8 mm. Contiene 3 focos led 3.000 °K, consumo total 9 w / a red 220 v.

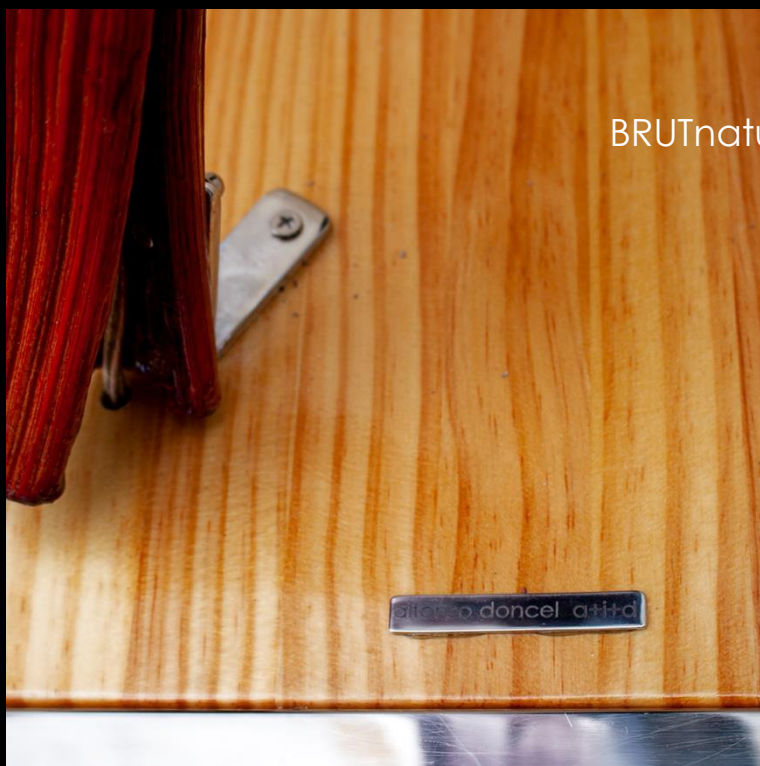
90 cm x 40 cm x 20 cm de altura  
instalación suspendida a 20 cm de techo



BRUTnature PALM III



ā+ā



BRUTnature PALM III



**BRUTnature PALM III** es una escultura con luz, realizada con dos piezas de madera de vaina de Palmera de la Reina, teñidas en masa en dos colores y patinadas con bariz marítimo y cera.

Las piezas se suspenden de una urna de acero inoxidable pulido brillo, de calibre 20 x 20 mm, y se apoya en una base de madera de pino lacada con barniz marino y patinada con cera.

En su interior se ocultan 4 focos led de 3.000 °K, apertura 24° y en su base dispone de un led de 1 w (5 dimmers), con un consumo total de 13 watts.

Dispone de un interruptor de pisada y un cable forrado vintage (2 m). A red 220 v.

La obra tiene un tamaño de 172 cm de altura x 35 x 35 cm; dispone de patas de madera con aislantes de caucho.

La serie escultórica **PALM**, de la colección **BRUTnature**, incluye madera de vainas secas de Palmera de la Reina, presentadas suspendidas de una estructura prismática de acero inoxidable pulido.

cada obra está iluminada con focos de leds de 3 watts (de 9 a 13 watts en total).

Todas sus piezas (focos, soportes y tensores) están fabricadas en nuestro estudio en acero inoxidable, así como la tornillería.

Disponen de cable con interruptor, a red 220 v.

### obras de esta serie

#### **BRUTnature PALM I**

47 X 47 h 190 cm

3 focos leds 24° / 3.000 °K / 9 watts

#### **BRUTnature PALM II**

42 X 42 h 186 cm

3 focos leds 24° / 3.000 °K / 9 watts

#### **BRUTnature SKY**

47 X 47 h 190 cm

3 focos leds 24° / 3.000 °K / 9 watts

#### **BRUTnature PALM III**

35 X 35 h 172 cm

5 focos leds 3.000 °K / 13 watts

**Brutnature**  
driftwood & stainless steel sculpture  
alfonso doncel



# ROÖOTS

of Adán & Eva's apple tree

acero inoxidable pulido, raíz centenaria barnizada y vidrio

60 x 80 x h92 cm

30 kg



a+d

**ROÖOTS**  
60 x 80 cm h 92 cm



details



